

FRAKKE MED SIDESTYKKE

*Alle værdier er angivet i cm.

Denne teori er udviklet ud fra frakkegrundformen.

Læg grundformens for – og bagstykke sidesøm til sidesøm og fjern denne. Tegn den vandrette og de to lodrette hjælpelinjer, der tangerer ærmegabet. De lodrette linjer tegnes til frakkens nederste kant. Forskyd linjen med 1 cm på forstykket. Fra den vandrette hjælpelinje tegnes en let buet linje op til ærmegabet på både for – og bagstykke. På bagstykket: hvor der er 0,5 cm mellem den lodrette hjælpelinje og ærmegabet. På forstykket: 5 cm fra SIH.

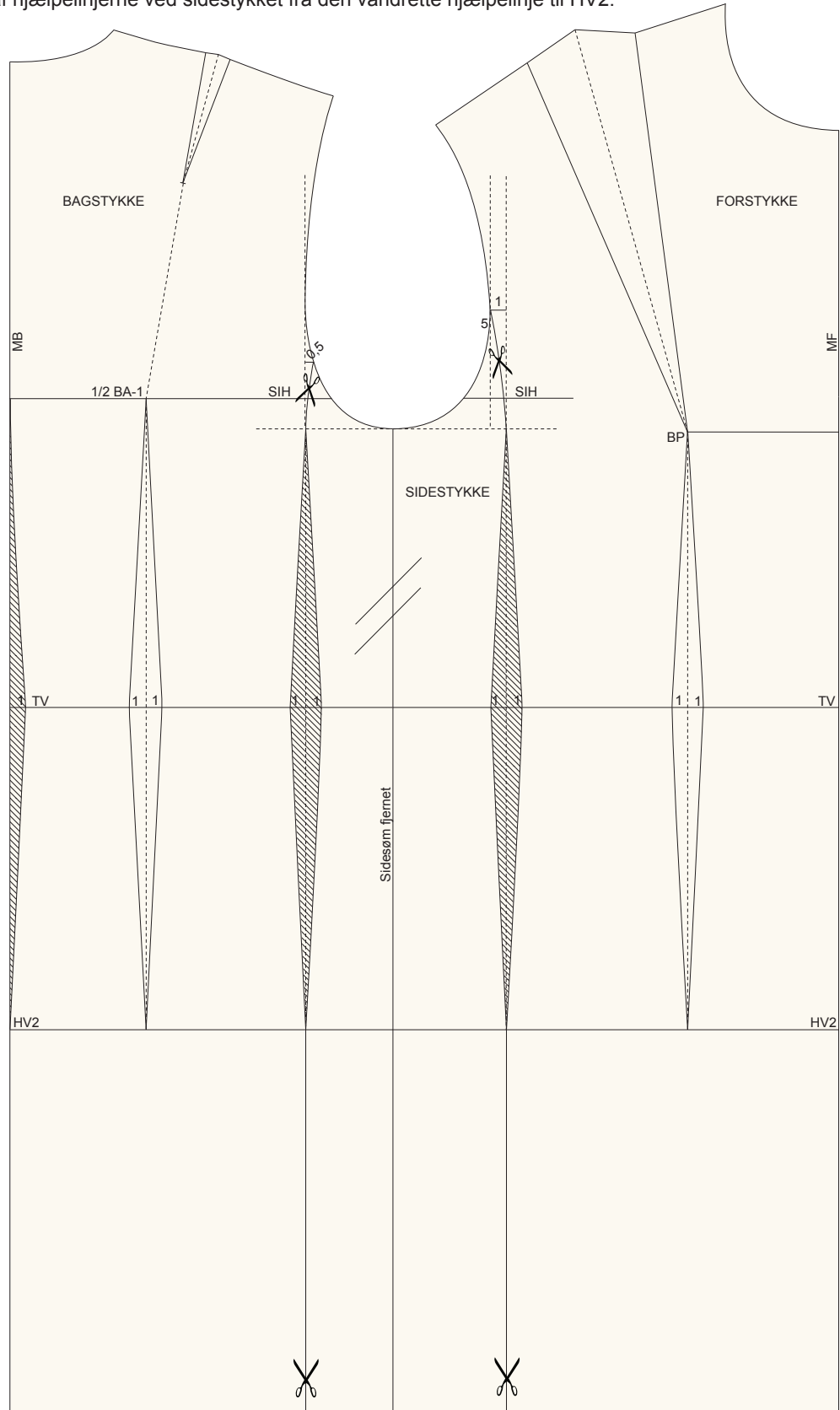
På bagstykket fjernes 1 cm MB fra SIH til HV2. Fra punktet $1/2 BA - 1$ (punkt overført fra grundform) tegnes først en hjælpelinje til HV2, og taljeindsnittet tegnes med 1 cm på hver side af hjælpelinjen.

På forstykket tegnes en lodret hjælpelinje fra brystpunktet til HV2 og taljeindsnittet tegnes med 1 cm på hver side af hjælpelinjen. Fjern 1 cm på hver side af hjælpelinjerne ved sidestykket fra den vandrette hjælpelinje til HV2.

Kontrolmål:

Taljelinje = $1/2 TV + 8$

Find ærmer til denne model på cutupstudio.dk



FRAKKE MED SIDESTYKKE - Mønsteroversigt

