

Vejledning del 1 - Bagstykker

Denne teori er udviklet ud fra kjolegrundformen og buksegrundformen.

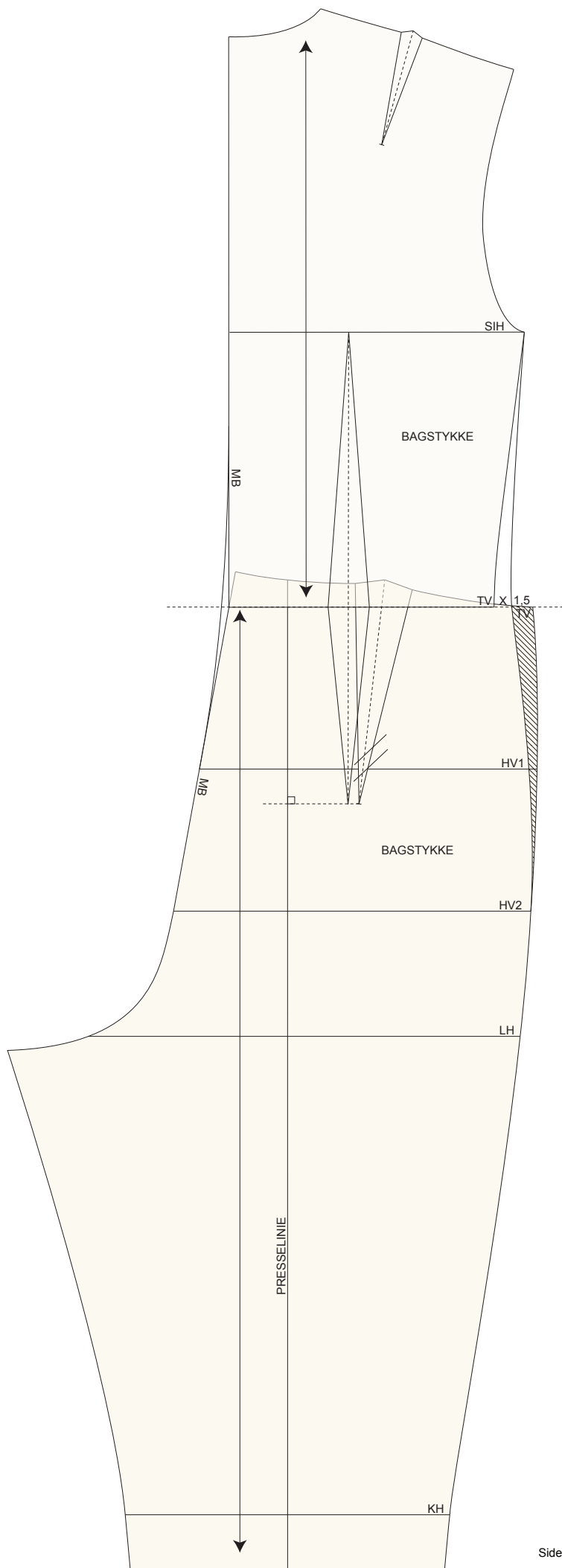
Kopier øverste del af kjolegrundformen fra skulder til taljelinje samt buksegrundformen.

Parallelt med HV1 tegnes en hjælpelinje fra det punkt hvor buksens taljelinje og sidesøm mødes. Placer kjolens overdel så overdelens taljelinje lægges langs hjælpelinjen og overdelens MB-linje rammer buksens MB-linje. Udjævn buksedragtens MB-linje et stykke over taljelinjen ned til HV1, så buksedragten får en pæn jævn MB-linje.

Tegn en hjælpelinje vinkelret på buksens presselinje til bunden at buksens taljeindsnit. Forlæg dernæst overdelens taljeindsnit ned til denne linje. Det oprindelige taljeindsnit på buksen skal ikke længere bruges.

Fra buksens sidesøm måles 1,5 cm ind på taljelinjen. Gennem dette punkt tegnes en ny sidesøm fra SIH til HV2. Kig godt på figuren og få sidesømmen til at ligne den der er der.

På taljelinjen fra den nye sidesøm til overdelens oprindelige sidesøm måles værdien for X. Denne værdi bruges til at lave forstykkets sidesøm på næste side.



Vejledning del 2 - Forstykker

Parallelt med HV1 tegnes en hjælpelinje fra det punkt hvor buksens taljelinje og sidesøm mødes. Vinkelret på HV1 tegnes en hjælpelinje der går gennem punktet hvor buksens MF-linje og taljelinje mødes. Placer kjolens overdel så overdelens taljelinje og MF-linje lægges langs de to hjælpelinjer.

Forlæng overdelens taljeindsnit ned til HV1. Det oprindelige indsnit på buksens forstykke skal ikke længere bruges.

På overdelens taljelinje måles X cm ind fra sidesømmen (X måles på bagstykke, se s. 1). Gennem dette punkt tegnes en ny sidesøm fra SIH til HV2. Kig godt på figuren og få sidesømmen til at ligne den der er der.

Kontrolmål (på for - og bagstykke):

Taljelinje = $1/2 TV + 0$ til 0,5 cm

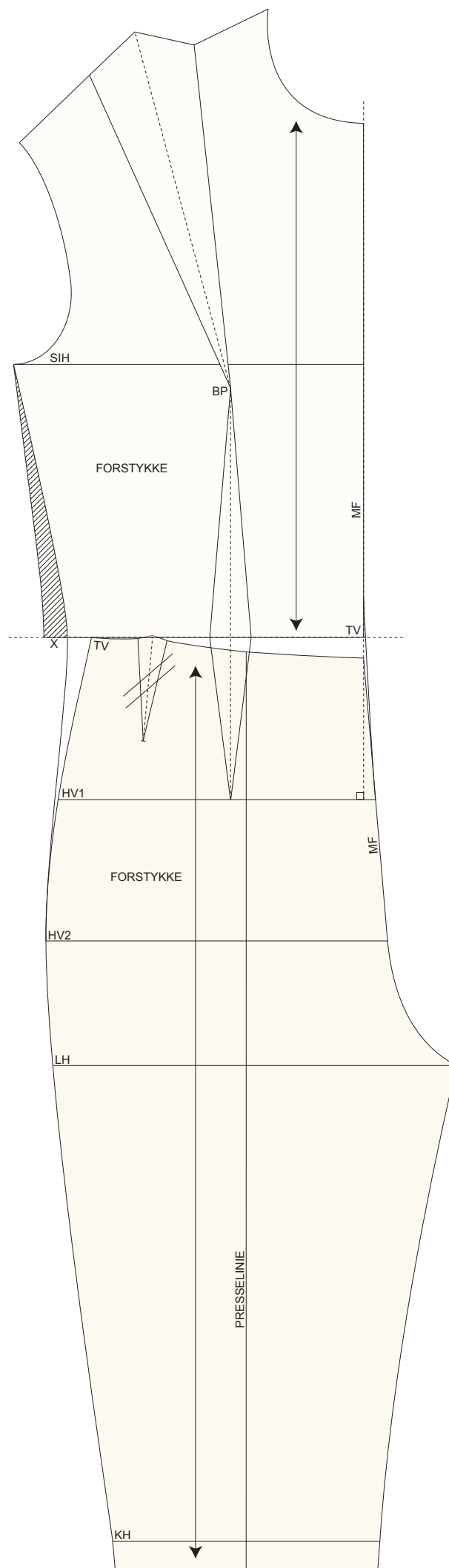
Hoftelinje 1 = $1/2 HV1 + 0$ til 0,5 cm

Sidesøm på for - og bagstykke skal have ens mål fra SIH til HV2.

Sørg for at mønsterdelene passer i forhold til kontrolmålene.

Mønsterdelene kan nu kopieres. Se næste side for mønsteroversigt.

Find ærmer til denne model på cutupstudio.dk



BUKSEDRAGT - Mønstroversigt

*Mønstroversigten er ikke målbar

