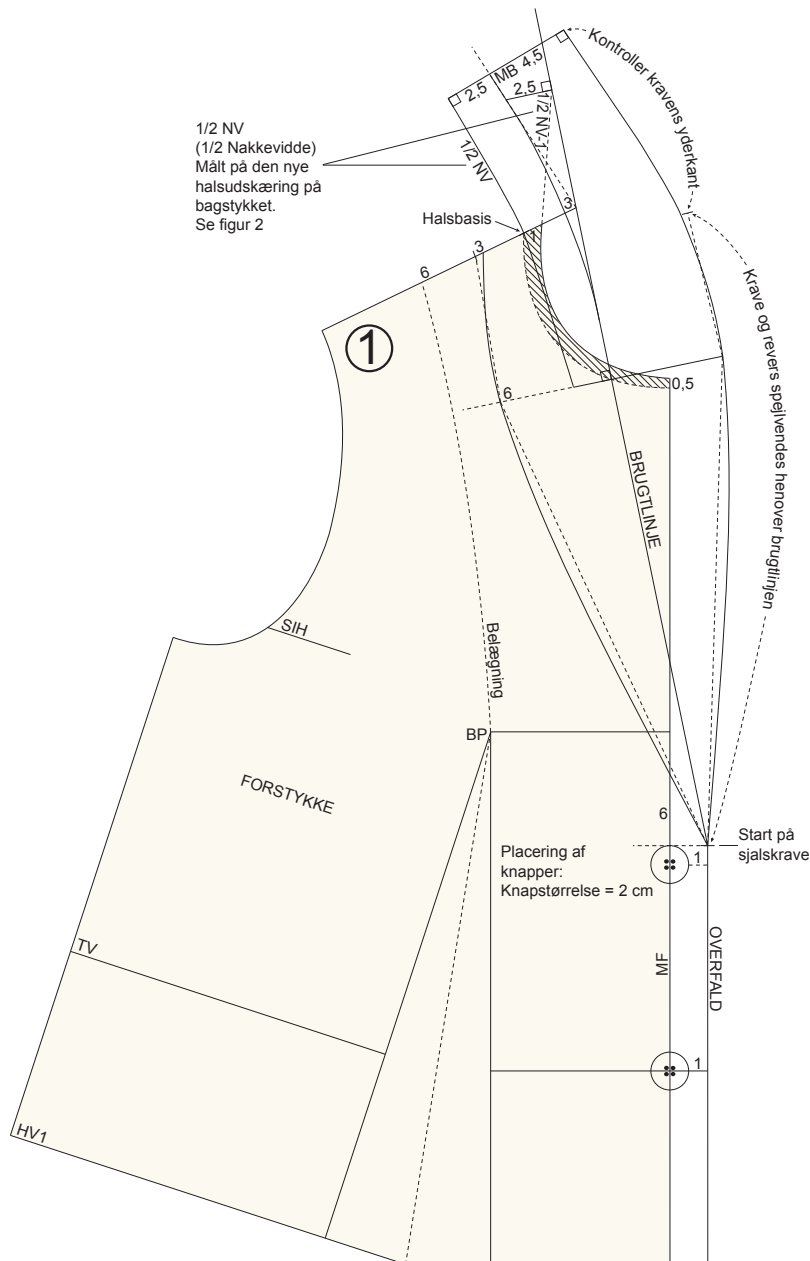


SJALSKRAVE 1 ENKELTRADET

*Alle værdier er angivet i cm.



Vejledning

Denne teori på revers/krave er udviklet ud fra jakkegrundformen, og er en basisteori. Du kan ændre på kravens, reversets og overfaldets størrelse og udseende efter behov. Inden du begynder på denne teori, skal du flytte opretningen på forstykket ned til taljen. Du kan senere flytte det efter behov.

På for- og bagstykkets halsudskæring fjernes 1 cm på skulderlinjen og 0,5 cm MF og MB. Tegn den nye halsudskæring.

På grundformens forstykke lægges et overfald til parallelt med MF-linjen. Overfaldets størrelse afhænger af knappens størrelse, da der skal være 1 cm fra knappens yderste punkt til forkanten. Knapperne placeres på MF-linjen. I denne teori er knapstørrelsen bestemt til at være 2 cm i diameter, og overfaldet bliver derfor på 2 cm (se figur 1 for placering af knapper).

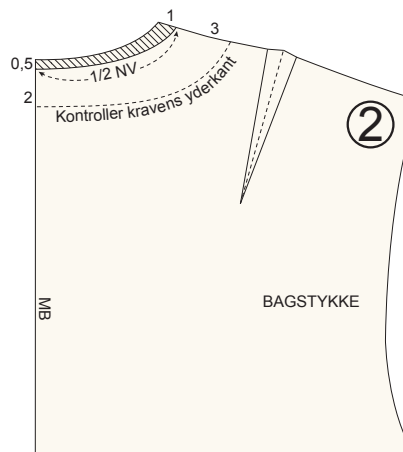
Indsæt punktet 'start på sjalskrave' på overfaldet, 6 cm nede fra den vandrette linje ved brystpunktet. Fra halsbasis måles 3 cm ud fra skulderlinjen. Fra punktet 'start på revers' og gennem det nye punkt, tegnes brugtlinjen.

På forstykket tegnes starten af sjalskraven, som det er vist på figur 1 (dette giver en ide om, hvordan sjalskraven vil komme til at se ud, når modellen er færdig).

Start med at tegne den vinkelrette hjælpelinje fra punktet, hvor den nye halsudskæring og brugtlinjen skærer hinanden. På denne linje afsættes et punkt 6 cm inde målt fra brugtlinjen.

Fra halsbasis måles 3 cm ind på skulderen. Tegn linjen til sjalskraven med en buet linje. Spejlvend sjalskraven henover brugtlinjen, som det er vist på figur 1.

Fra den oprindelige halsbasis og op til brugtlinjen afsættes værdien for 1/2 NV-1 (1/2 NV: Halv nakkevidde, målt på bagstykke, se figur 2). Herfra placeres en vinkelret hjælpelinje på 2,5 cm. Fra punktet 3, fra skulderlinjen og gennem det nye punkt, tegnes en hjælpelinje.



Parallelt med denne linje tegnes et udkast til kravens halslinje. Linjen er forskudt med 2,5 cm bagerst på kraven og tegnes, gennem halsbasis og videre ned til hjælpelinjen. Fra halsbasis afsættes værdien for 1/2 NV på kravens halslinje. Herfra tegnes en vinkelret linje. Dette er kravens MB-linje.

Da kravens brugtlinje allerede er defineret (her: 2,5 cm), afsættes kravens bredde derfra (her: 4,5 cm) på kravens MB-linje.

Tegn sjalskraven færdigt ved at tegne den sidste del af kraven ned til den spejlvendte del.

Kontroller kravens yderkant ved at måle den langs kanten fra MB til den spejlede del og sammenlign med kontrolmålet, hvor kravens kant vil lægge sig rundt langs nakken, på bagstykket (se figur 2). Kravens yderkant og kontrolmål skal have ens længde.

Mønsterdelene kan nu kopieres. Se næste side for mønsteroversigt.

SJALSKRAVE 1 ENKELTRADET - Mønsteroversigt

